

TAGEN *IM* GRÜNEN

**Raus aus der Stadt und trotzdem ganz nah,
direkt beim höchsten Berg Niederösterreichs.**

Ihr Seminarhotel zum Wohlfühlen. Am Fuße des Schneeberges.



SEMINARE *UND* INCENTIVES

Zwischen Workshop & Workout tagen im Grünen.

Durch die Lage am Fuße des höchsten Berges NÖs bietet der SCHNEEBERGHOF beste Rahmenbedingungen für Tagungen und Seminare zwischen Workshop und Workout. Jede Menge Outdoor-Möglichkeiten und Partner, die diese begleiten, zeichnen das Haus und seine Lage aus. Raus aus der Stadt und trotzdem nicht weit weg!

Um mit den rasanten Entwicklungen unserer Zeit Schritt zu halten, braucht auch Brain immer wieder einen richtigen Storm. Manchmal sogar einen Wirbelsturm, der das Blatt neu ordnet und in eine „Winning Hand“ transformiert.

Hier im SCHNEEBERGHOF bieten wir Ihnen eine inspirierende Symbiose aus Work Flow und Work Out. „Das Durchschnittliche ist die Basis, um Überdurchschnittliches zu erreichen!“ Das heißt bei uns Top-Ausstattung, gemütliche Zimmer und Suiten, tolle Seminarräume, feinste Kulinarik sowie Wellness- und Freizeitprogramme!

Durch die Lage des Hotels sind Übernachtungen und Seminarpauschalen mit Verpflegung ein oft genutzter Service und für jede Art von Veranstaltung, ob mehrtätiges Seminar, Firmenfeiern, Incentives oder Bewegungsworkshops, bestens geeignet.



Zwischen Workshop und Workout



UNSERE RÄUMLICHKEITEN

im Überblick

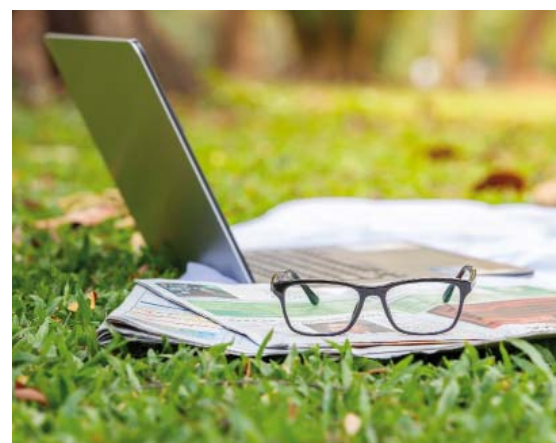
Damit Ihre Tagung zum Erfolg wird, bietet der Schneeberghof fünf Seminarräume für 8 bis 120 Personen.

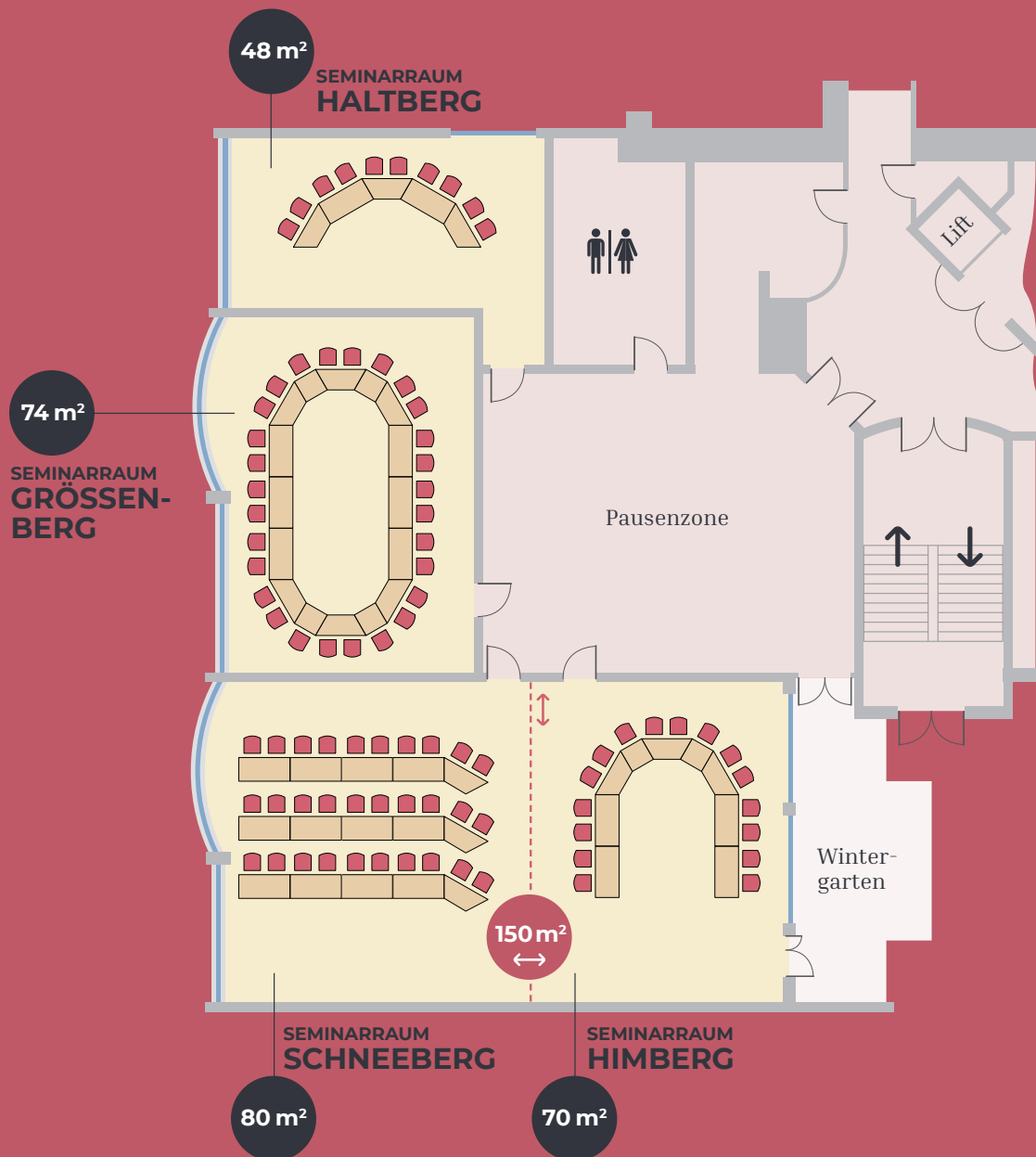
Diese sind von den Hotelzimmern direkt erreichbar und mit moderner Medientechnik ausgestattet. Die Pausenzone und der Wintergarten befinden sich im direkten Anschluss an die Tagungsräume. Für Gruppenarbeiten stehen drei Stüberl zur Verfügung, in denen man in Kleingruppen das Gelernte nochmals aufarbeiten kann.

Top ausgestattet in ihr Seminar starten

Moderne Tagungstechnik und ein umfangreiches Sortiment an notwendigen und nützlichen Präsentationshilfsmitteln stehen Ihnen für Ihre Veranstaltung zur Verfügung. Dadurch ist die perfekte Vorbereitung gesichert und Ihrem Seminarerfolg steht nichts mehr im Wege. In der Vorbereitung werden Sie von unserer Seminarassistentin unterstützt.

RAUM	HIMBERG	SCHNEEBERG	HIMBERG & SCHNEEBERG	GRÖSSENBERG	HALTBERG	WIESBERG
L / B / m ²	9,2 / 7,5 / 70	9,2 / 8,8 / 80	16,3 / 9,2 / 150	10,4 / 7,1 / 74	9,2 / 5,3 / 48	9,4 / 9 / 85
Sesselreihen	40	50	120	56	25	50
Schule	25	31	75	33	17	28
U-Form	23	27	50	25	15	24
Blocktafel	26	28	60	28	16	26
Sesselkreis	28	30	70	30	18	28
Elektr. Verdunkelung	✓	✓	✓	✓	teilweise	✓
Auto. Belüftung	✓	✓	✓	✓	✓	✓
Lautsprecher	✓	✓	✓	✓	nein	✓





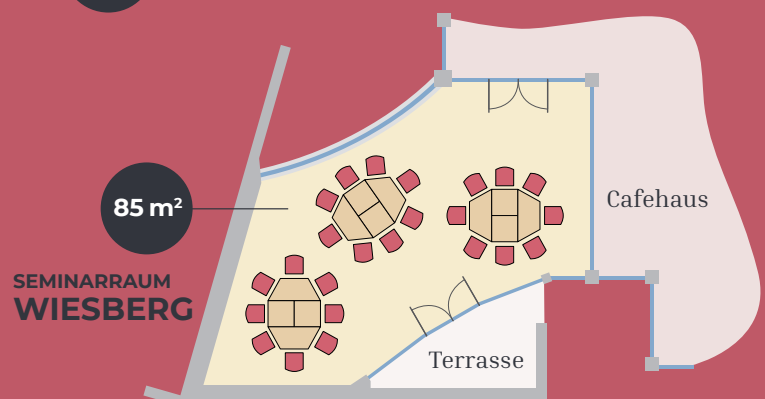
Technische Grundausstattung

- Flipcharts mit Stiften
- Pinnwände/Nadeln
- Projektionsfläche
- Beamer
- Blue-Ray-Player
- Tonanlage
- Moderatorenkoffer
- Gratis W-LAN
- LAN-Anschluss

Weitere verfügbare Tagungstechnik:

Fernseher, Videorecorder, Videokamera, CD-Player, Rednerpult, Mikrofon

Für die Teilnehmer auf Wunsch: *Schreibblöcke, Kugelschreiber, Namensschilder*



RAUS AUS DER STADT UND TROTZDEM GANZ NAH - TAGEN IM GRÜNEN



KULINARISCHE FEINSINNIGKEITEN

IM SCHNEEBERGHOF

Im Seminarhotel Schneeberghof in Niederösterreich werden Sie kulinarisch bestens versorgt. Das Frühstücksbuffet mit Müsli- und Teebar gibt Ihnen den perfekten Start in den Tag. Mittags und abends verwöhnen wir Sie im à la Carte Restaurant, im Stüberl oder auf der Terrasse mit abwechslungsreichen Menüs, knackigen Salaten und verführerischen Nachspeisen. Sie werden von unseren regionalen Köstlichkeiten begeistert sein!

Am Nachmittag stärken Sie sich mit einer pikanten Jause, hausgemachtem Kuchen oder Strudel. Auf Wunsch bieten wir in unserem natürlich auch Vollwertmenüs, vegetarische Gerichte oder gluten- oder laktosefreie Gerichte an. Auch im Tennis-Café oder im eigenen Pausenfoyer mit Wintergarten können Sie sich eine wohlverdiente Pause gönnen.



Seminarpauschale PLUS

- Nächtigung im Einzelzimmer
- Frühstücksbuffet mit Müsli- und Teebar
- Kaffeepausen mit Kaffee, Tee, Kakao, Mineral, Fruchtsäfte, Obst, Mehlspeisen & Vital-Snacks
- Mittagsbuffet mit Salatbuffet oder Mittagmenü mit 3 verschiedene Hauptgerichte
- Abendmenü mit Wahlmöglichkeit oder Dinnerbuffet mit Salat- und Käsebuffet
- Seminarraum mit gewünschter, technischer Grundausstattung
- Gratis W-LAN im ganzen Hotel
- Freie Benützung des Wellnessbereichs mit Hallenbad, Sauna, Dampfbad & Fitnessraum

Tagespauschale PLUS

- Kaffeepausen mit Kaffee, Tee, Kakao, Mineral, Fruchtsäfte, Obst, Mehlspeisen & Vital-Snacks
- Mittagsbuffet mit Salatbuffet oder Mittagmenü mit 3 verschiedene Hauptgerichte
- Seminarraum mit gewünschter, technischer Grundausstattung
- Gratis W-LAN im ganzen Hotel

TOP-INCLUSIVE-Seminarpauschale

wie Seminar- und Tagespauschale PLUS und zusätzlich

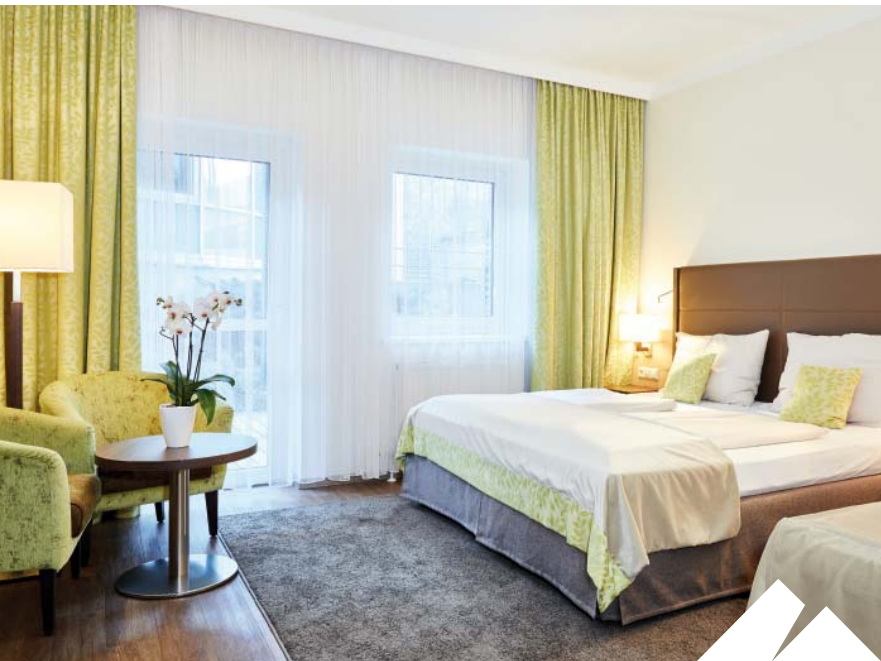
- ausgewählte Getränke zu den Mahlzeiten
- Fruchtsäfte und Mineral im Seminarraum

ZIMMER, ERHOLUNG UND BEWEGUNG

IM SCHNEEBERGHOF

Unser Haus verfügt über 12 Einzelzimmer, 55 Doppelzimmer und 4 Suiten die zum Wohlbefinden der Seminarteilnehmer und Erholung nach dem Seminar beitragen.

Die Zimmer im Schneeberghof verfügen über Bad mit Dusche und Haarfön, WC, Telefon, Sat-TV mit Radio, Minibar, Safe und größtenteils Balkon sowie W-LAN im ganzen Haus.





BEWEGUNG IM UND RUND UM DEN SCHNEEBERGHOF

Genießen Sie nach einem erfolgreichen Seminar Ihren Aufenthalt im ausgedehnten Wellnessbereich mit Erlebnishallenbad, Sauna, Kräuter-Sauna, Dampfbad, Tepidarium, Fitnessraum mit Cardio- und Krafttrainingsgeräten, Solarium, Massage und Kosmetik.

Zur aktiven Freizeitgestaltung bietet unser Seminarhotel auch Billard, Tischtennis, 3 Tennisfreiplätze und 2 Tennishallenplätze sowie Mountainbike- und E-Bike Verleih im Haus. Natur pur und Freiatmen auf den Laufwegen und Trailrunning-Strecken mit Ausgangspunkt direkt ab Hotel.

Gerne organisieren wir auch das passende Rahmenprogramm zu Ihrem Seminar bzw. Ihrer Tagung. Die Möglichkeiten sind vielfältig, um Abwechslung in Ihren Seminaralltag zu bringen. Wir garantieren maßgeschneidertes Freizeitvergnügen.



*Zwischen Workshop
und Workout*

ABWECHSLUNGSREICHE PROGRAMMPUNKTE

IN- UND OUTDOOR

Ob in der hoteleigenen Tennishalle – dem Indoor-Teamklettergarten – mit ausgewählten Hochseil-Elementen und der Kletterwand, oder die umliegenden Berge mit dem Mountainbike oder am Klettersteig erkundet werden, ob mit Pfeil und Bogen instinktmäßig im 3D-Parcours gepirscht wird oder im nahen Hochseilgarten die eigenen Grenzen ausgetestet werden – Sie haben in Puchberg am Schneeberg eine Vielzahl von Möglichkeiten.



MOVEYOURMIND HOCHSEILGARTEN PUCHBERG

Nützen Sie unser umfangreiches Angebot zu den Themenbereichen **SEIL, FUN, ACTION, WINTER, BIKE und SPORT** und aktivieren Sie Ihre Kunden, Ihre Mitarbeiter, Ihre Vertriebspartner mit Hilfe unserer Erlebnis-Partner. Wir arrangieren mit Sicherheit Ihr persönliches Outdoor-Erlebnis.

Wir bieten Ihnen mit unseren ideenreichen, kreativen und faszinierenden Outdoor-Veranstaltungen Erfahrungen für die TeilnehmerInnen, welche nachhaltig und wirksam sein werden. Ausgangssituation, Zielsetzung und Programmgestaltung werden gerne in einem persönlichen Gespräch mit Ihnen präzisiert, erörtert und festgehalten.

LIVE NOW

Betriebliche Gesundheitsvorsorge der anderen Art Mag. Bianca Forstik ist Dipl. Entspannungs- und Achtsamkeitstrainerin und Qigong-Kursleiterin und deckt somit alle Aspekte des präventiven Stressmanagements ab.

Sie vermittelt im Bereich Entspannungs- und Achtsamkeitstraining Techniken, die Ihre Teilnehmer in den Alltag einfließen lassen können. Je nach Wunsch können unterschiedliche Schwerpunkte gesetzt werden. Qigong ist eine sanfte Bewegungsalternative zu Yoga und eignet sich um den Körper beweglich zu erhalten und mit dem Geist in Einklang zu bringen.

Beim Waldbaden werden Elemente aus beiden Bereichen mit der gesundheitsfördernden Wirkung des Waldes verbunden. Waldbaden ist viel mehr als ein Spaziergang... abschalten, runterkommen oder interaktives Waldbaden im Rahmen von Teambuilding/-bonding.

TAGEN IM GRÜNEN

**Ihr Seminar-Hotel zum Wohlfühlen.
Am Fuße des Schneeberges.**

Umgeben von Wäldern und Wiesen liegt das 4-Sterne Seminarhotel Schneeberghof. Die familiäre Atmosphäre des Hauses und die idyllische Landschaft bieten den idealen Rahmen für Veranstaltungen, die den Teilnehmern auch die Möglichkeit zur privaten Entspannung bieten sollen.

Für die Abwicklung der professionellen Programmpunkte kann modernste Tagungstechnik genutzt und die Assistenz eines in der Organisation von Events hochkompetenten Mitarbeiterteams in Anspruch genommen werden. Der Tagungsbereich mit Pausenzone und angeschlossenem Wintergarten ist von den Hotelzimmern direkt erreichbar. Im Ort stehen neben Hochseilgarten und Asphaltstockbahn auch sämtliche Möglichkeiten am und rund um den Schneeberg, im Wald oder der freien Natur zur Verfügung. Kompetente Partner vom Outdoor-Trainer, der Kräuterexpertin bis zur Qi-Gong- und Achtsamkeitstrainerin können Ihre Gruppe begleiten und runden somit das Tagungsangebot des SCHNEEBERGHOFES ab.



www.puchberg.at / www.schneebergland.com

Hotel Schneeberghof Betriebsges.m.b.H.

A-2734 Puchberg/Schneeberg, Wiener Neustädter Str. 24, Tel +43 (0)2636/3500,
Fax +43 (0)2636/3233, info@schneeberghof.at, www.schneeberghof.at

